

巴尔的摩水岸  
冬景花园复式公寓

七套独一无二的复式公寓  
LONDON E14



入住获奖建筑杰作，尽享水岸豪华生活  
金丝雀码头奢享复式公寓





巴尔的摩水岸系列包括七套高规格一居室和二居室复式公寓，位于巴尔的摩塔 (Arena Tower) 的一楼和二楼。这栋美轮美奂的摩天大楼面朝米尔沃内码头 (Millwall Inner Dock)，距轻轨过港站 (Crossharbour DLR) 步行仅需2分钟。

## 筑造荣耀

巴尔的摩塔由SOM著名伦敦建筑设计事务所 (Skidmore Owings & Merrill Inc London UK) 设计而成，并于2017年被国际地产大奖 (International Property Awards) 评为“最佳高层住宅建筑”。

得益于新的规划许可，我们得以推出巴尔的摩水岸系列公寓，为您带来极为难得的入住这座本已售罄的获奖建筑的机会。



Arena  
Quayside  
COLLECTION





Arena  
Quayside  
COLLECTION

过港站





邻近巴尔的摩水岸项目的码头步道

## 享受一流文化商业 项目贯通多重交通网络

- 轻轨过港站 (Crossharbour DLR station) 距巴尔的摩水岸项目仅需步行2分钟。
- 乘坐轻轨 (DLR), 仅需2站即可抵达金丝雀码头金融城。
- 乘坐轻轨或是悠然步行, 您都可轻松抵达金丝雀码头区域一流的零售商城、餐厅和露天酒吧, 进行丰富的文化娱乐活动。
- 乘坐轻轨, 仅需8分钟便能步行从巴尔的摩水岸项目抵达伊丽莎白线购物广场 (Crossrail Place), 并乘坐伦敦最新的伊丽莎白线 (Elizabeth line), 39分钟直达希思罗机场。
- 乘坐轻轨向南, 10分钟即能抵达格林威治村 (Greenwich Village)、滨海格林威治 (Maritime Greenwich) 及皇家公园 (Royal Park)。





随着伊丽莎白线全面运营，  
伦敦西区距金丝雀码头的路程已缩短至13分钟

巴尔的摩水岸项目周边主要交通枢纽：

 过港站 轻轨	步行8分钟	 格林威治北站 阿联酋航空空中缆车	地铁19分钟
 金丝雀码头站 地铁银禧线	轻轨8分钟	 金丝雀码头站 水上巴士乘船点	步行20分钟
 金丝雀码头站 地铁伊丽莎白线	步行8分钟	 伦敦桥站 主要铁路	地铁 6分钟



以上为乘坐伊丽莎白线（Elizabeth Line）到达主要站点的预计用时

巴尔的摩水岸项目享有全方位的公共交通，包括公路、铁路、水路和地铁，以及航空——乘坐伊丽莎白线，仅需40分钟即可抵达伦敦希斯罗机场（London Heathrow）机场，飞往世界各国目的地。



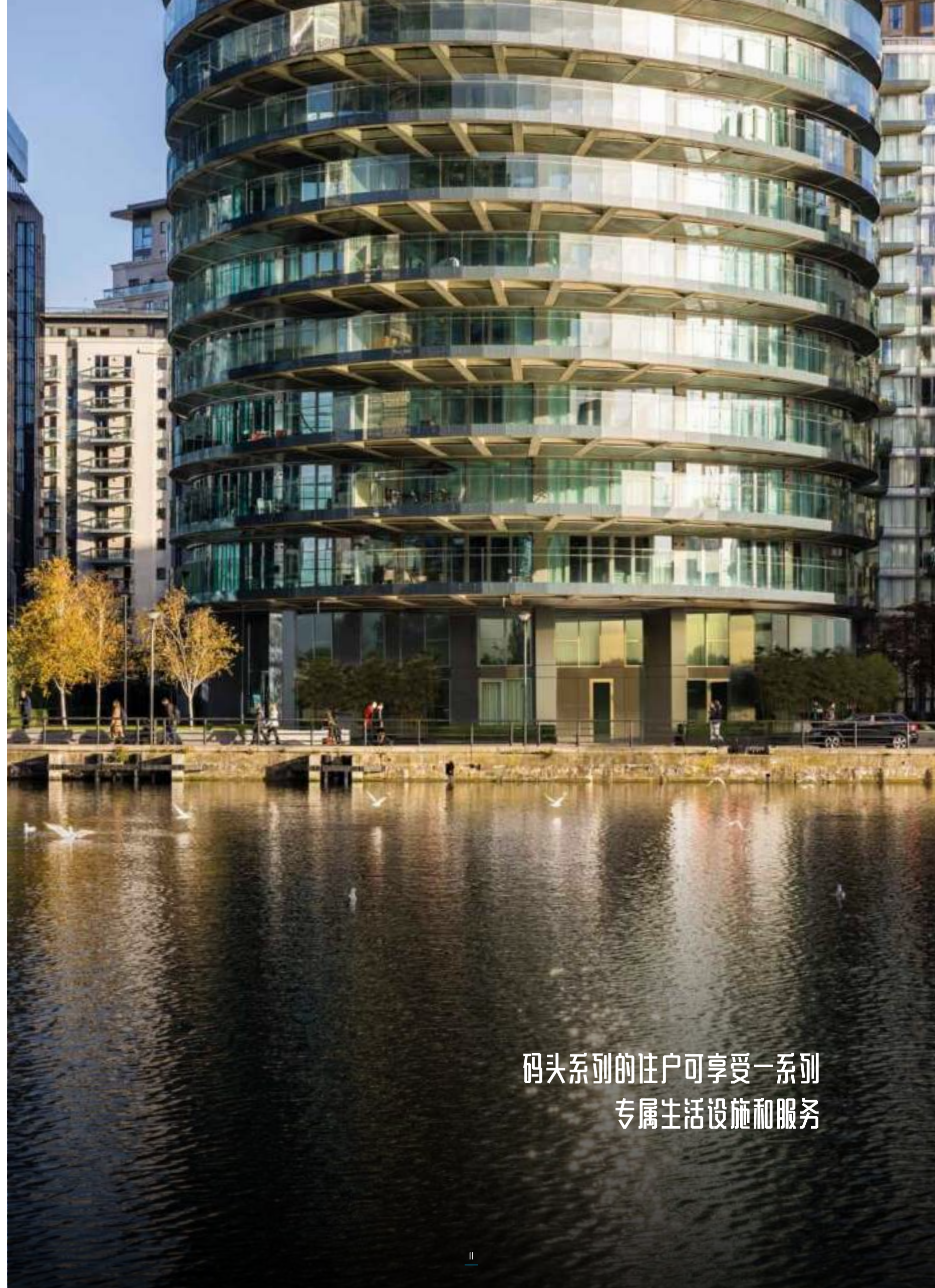




从富丽堂皇的前台大厅经过楼梯或乘坐电梯至二楼，便可到达这七套复式公寓的门口。

每套复式公寓都享有步道、码头或园林景观，且带有私人花园，配有精致的竹制屏风。巴尔的摩塔周围还有广阔的公共景观和步行场所。

Arena  
Quayside  
COLLECTION



码头系列的住户可享受一系列  
专属生活设施和服务





每套公寓业主都享有一流健身会所“The Club”的正式会员资格，会所位于邻近的巴尔的摩码头内，且提供泳池设施。

项目特色和设施包括：

- 住户私享休息厅
- 配有影院式大屏的放映室
- 壮观的双层挑高前台门厅
- 24小时前台礼宾服务及休息厅空间开放
- 保障安全性的地下停车场
- 享有伦敦最大的住户健身娱乐会所会员资格  
会所由纳菲尔德健康 (Nuffield Health) 运营
- 邻近莲舫中餐厅  
可在画舫中优雅进餐，或轻松获得外卖服务



图片仅供参考使用



巴尔的摩塔内部  
前台接待厅与住户休息厅区域设计



高规格，高性能空间







每套复式公寓  
均有配套底层花园设施  
其中三套另带二层花园





每间厨房的设计和规格都强调空间、光线与流畅的线条，定义高雅生活空间。

温润的垂直纹理和棱纹橡木饰面、现代的浅灰色上层储物柜面板、和白色水磨石相得益彰，意大利Smeg品牌集成电器，进一步彰显高端品质。





光檐照明的天花板为每套复式公寓的  
主客厅/用餐区域和主卧，增添了优雅的现代感





卧室以浅灰色调装饰，  
配有时尚的灰色木饰面衣柜门，营造宁静、和谐的空间感



每间卧室都配有全高嵌入式衣柜，灰木饰板门、浅灰色内部饰面和衣柜内照明。

带步入式衣帽间的卧室还配有开放式衣柜。所有卧室都有舒适的制冷系统，和带亮度调节的筒灯照明。





所有浴缸、淋浴间和衣帽间都采用白色大理石瓷砖，配以白色卫生洁具和与之形成鲜明对比的黑色拉丝固定装置和配件。壁挂式双门镜面柜有集成的垂直LED灯带，内部装有玻璃置物架。衣帽间带有圆形的黑色拉丝金属洗手台，置于白色重组石台面。



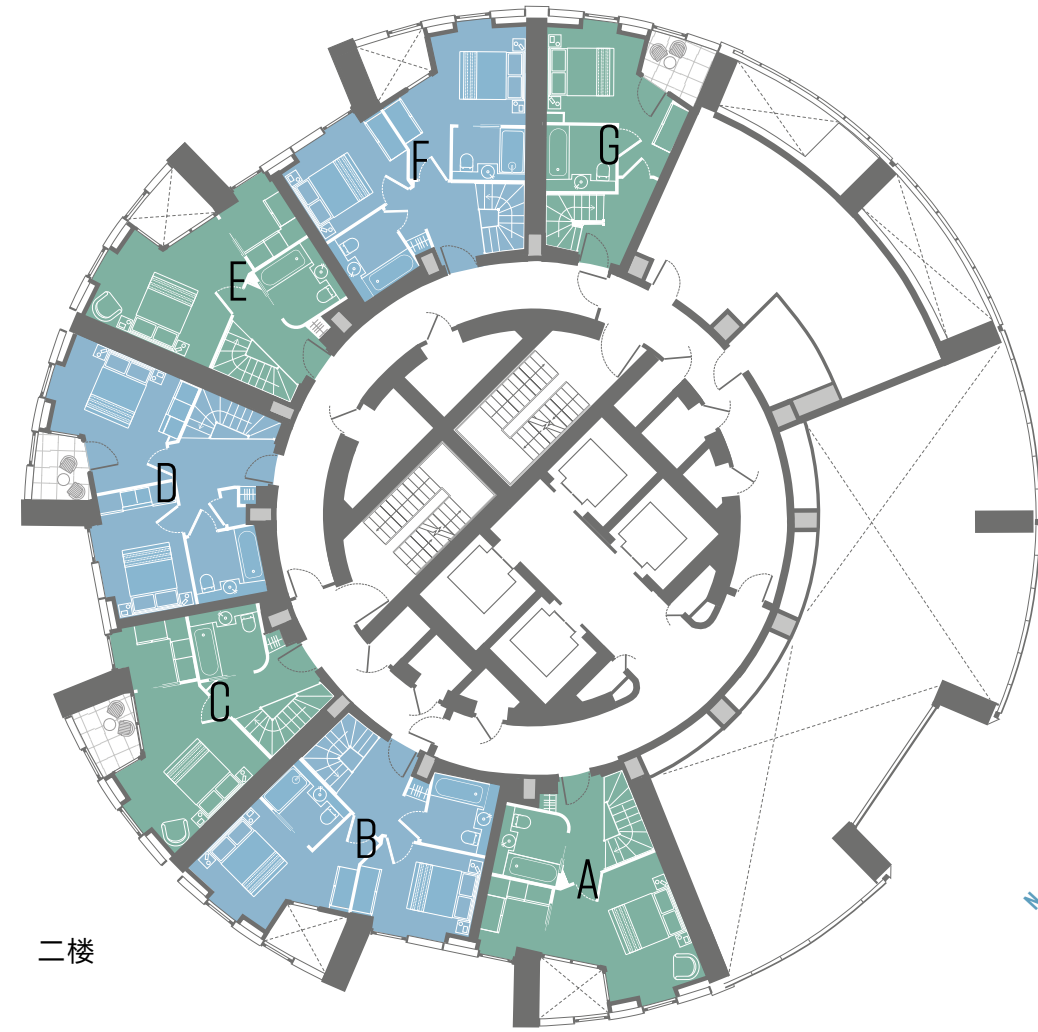




复式公寓A和B的计算机生成图像，两套公寓均带有室外私人庭院区和玻璃房冬季花园



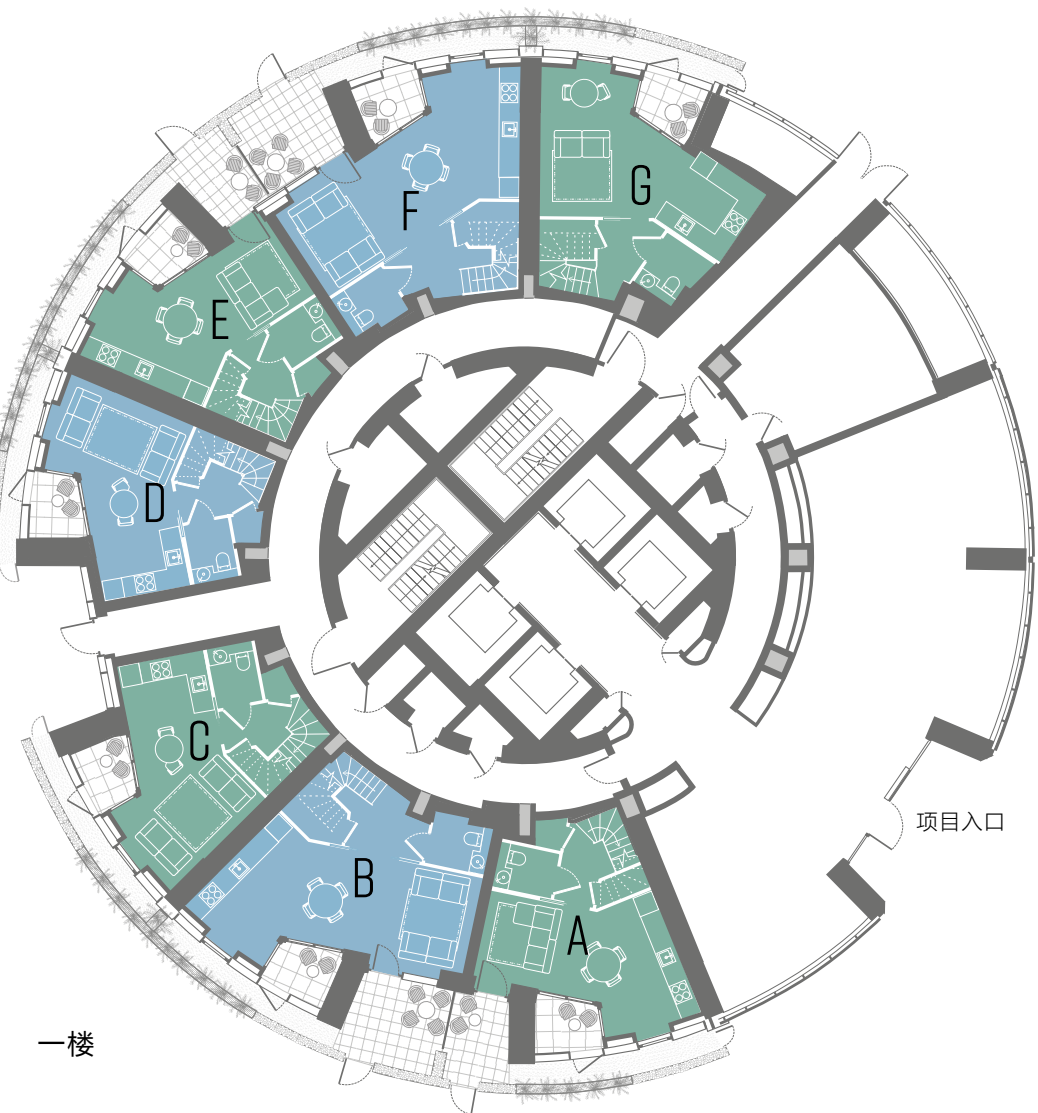
复式公寓C、D和E将拥有极佳的码头视野，朝向为西北至西南



### 冬景花园

每套复式公寓均享有一层冬季花园，C、D和G套还另带有二楼花园。

另外，复式公寓A、B、E和F将享有户外庭院区域。



### 公寓类型

#### 复式公寓 A

一居室公寓  
738 平方英尺

#### 复式公寓 B

二居室公寓  
929 平方英尺

#### 复式公寓 C

一居室公寓  
736 平方英尺

#### 复式公寓 D

二居室公寓  
873 平方英尺

#### 复式公寓 E

一居室公寓  
737 平方英尺

#### 复式公寓 F

二居室公寓  
928 平方英尺

#### 复式公寓 G

一居室公寓  
729 平方英尺





二楼

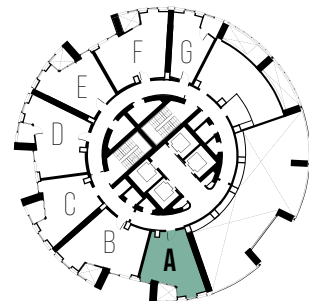
## 复式公寓 A

一居室公寓

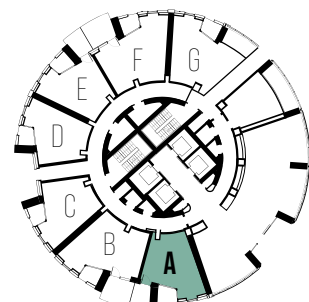
总面积:  
68.5 平方米 738 平方英尺



平面图朝向图

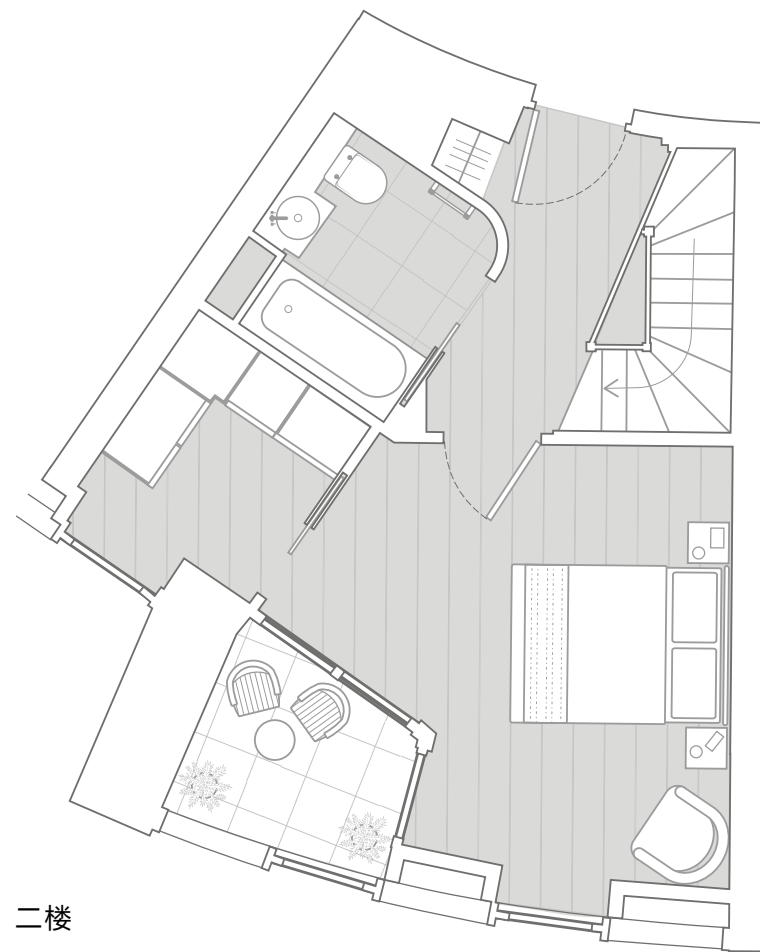


二楼



一楼

米尔沃内码头



二楼

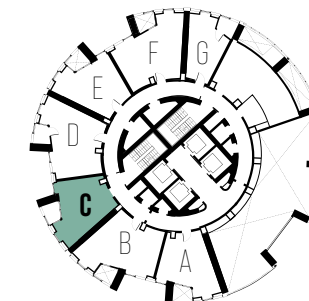
## 复式公寓 C

一居室公寓

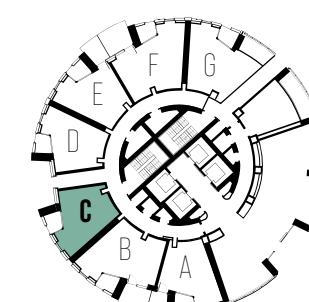
总面积:  
68.3 平方米 736 平方英尺



平面图朝向图

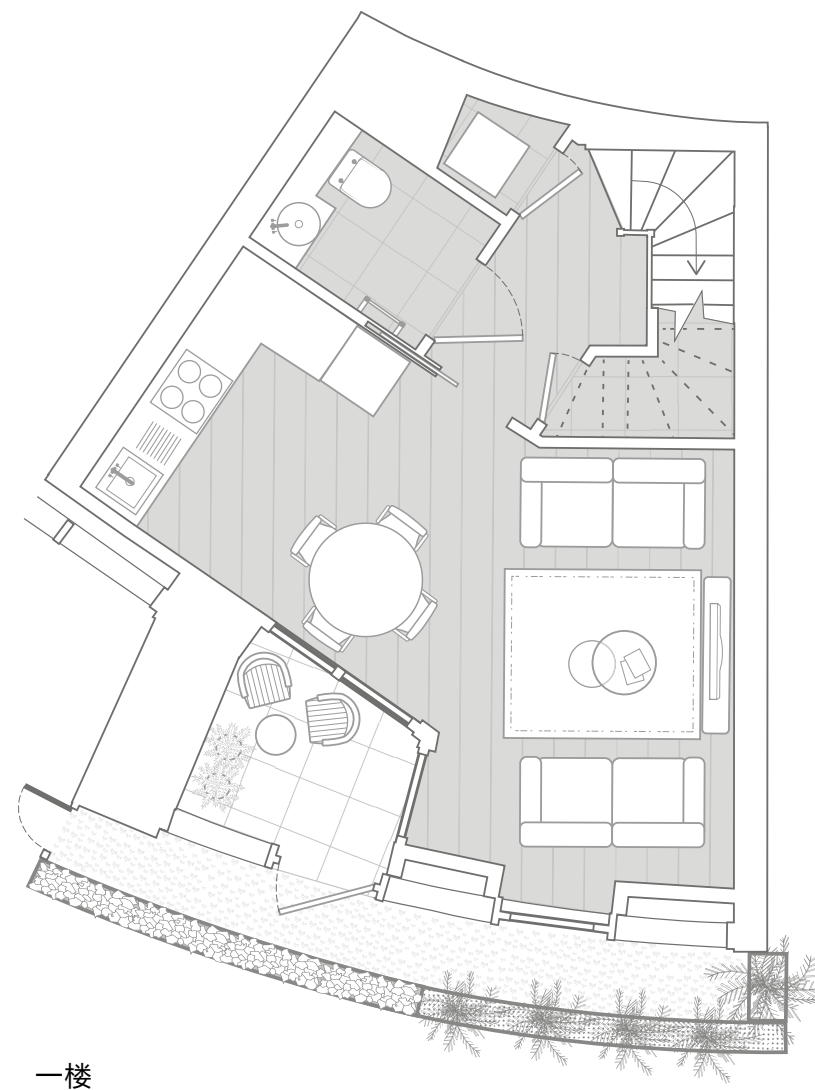


二楼

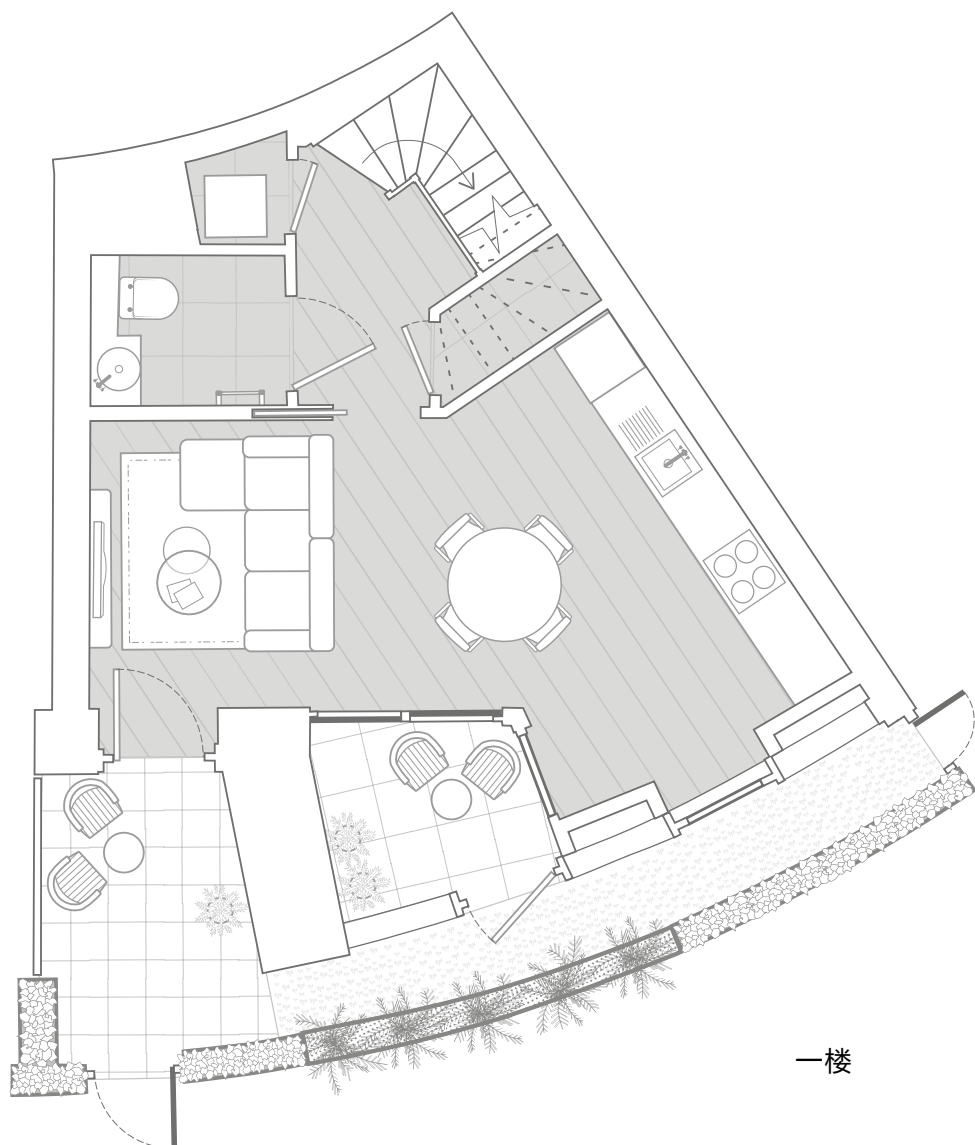


一楼

米尔沃内码头



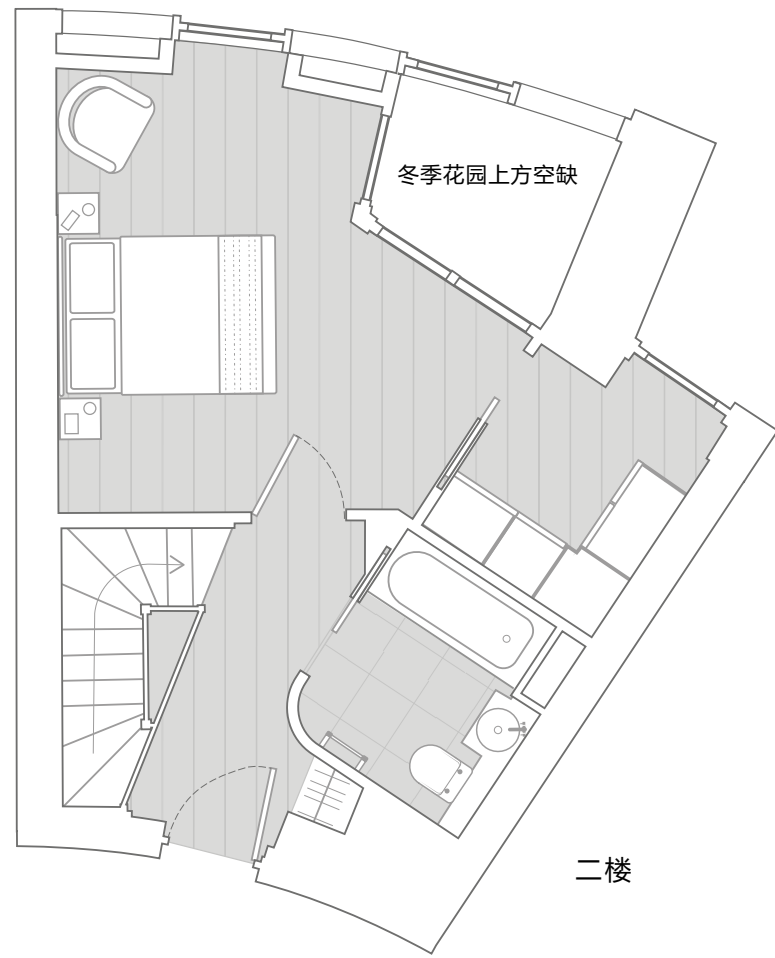
一楼



一楼

平面图精确，但具体细节可能会有出入，总面积误差不超过5%





二楼

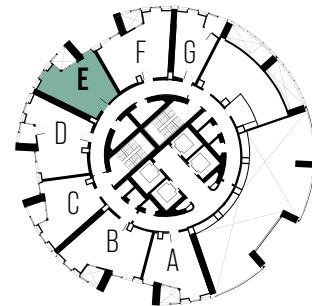
## 复式公寓 E

### 一居室公寓

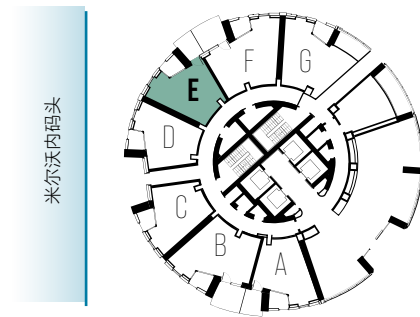
总面积:  
68.5 平方米 737 平方英尺



平面图朝向图



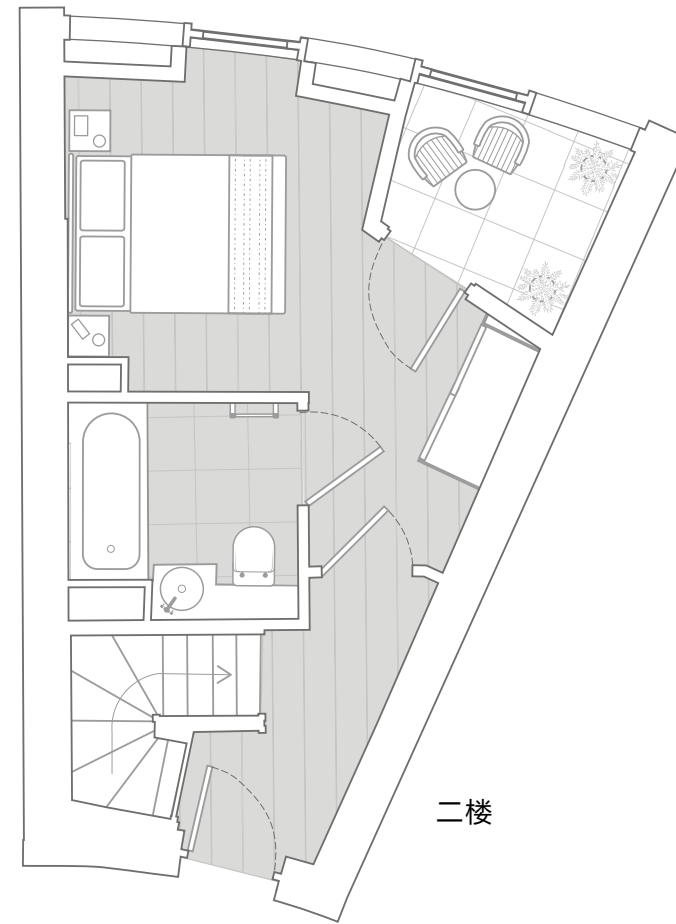
二楼



一楼

米尔沃内码头

平面图力图精确, 但具体细节可能会有出入. 总面积误差不超过5%



二楼

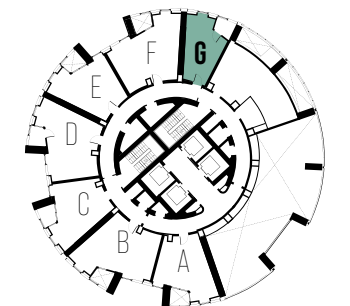
## 复式公寓 G

### 一居室公寓

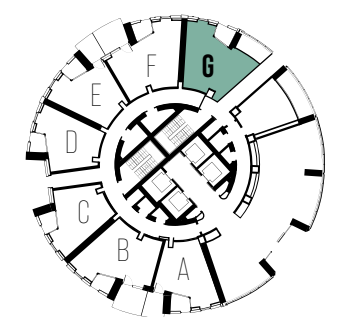
总面积:  
67.7 平方米 729 平方英尺



平面图朝向图

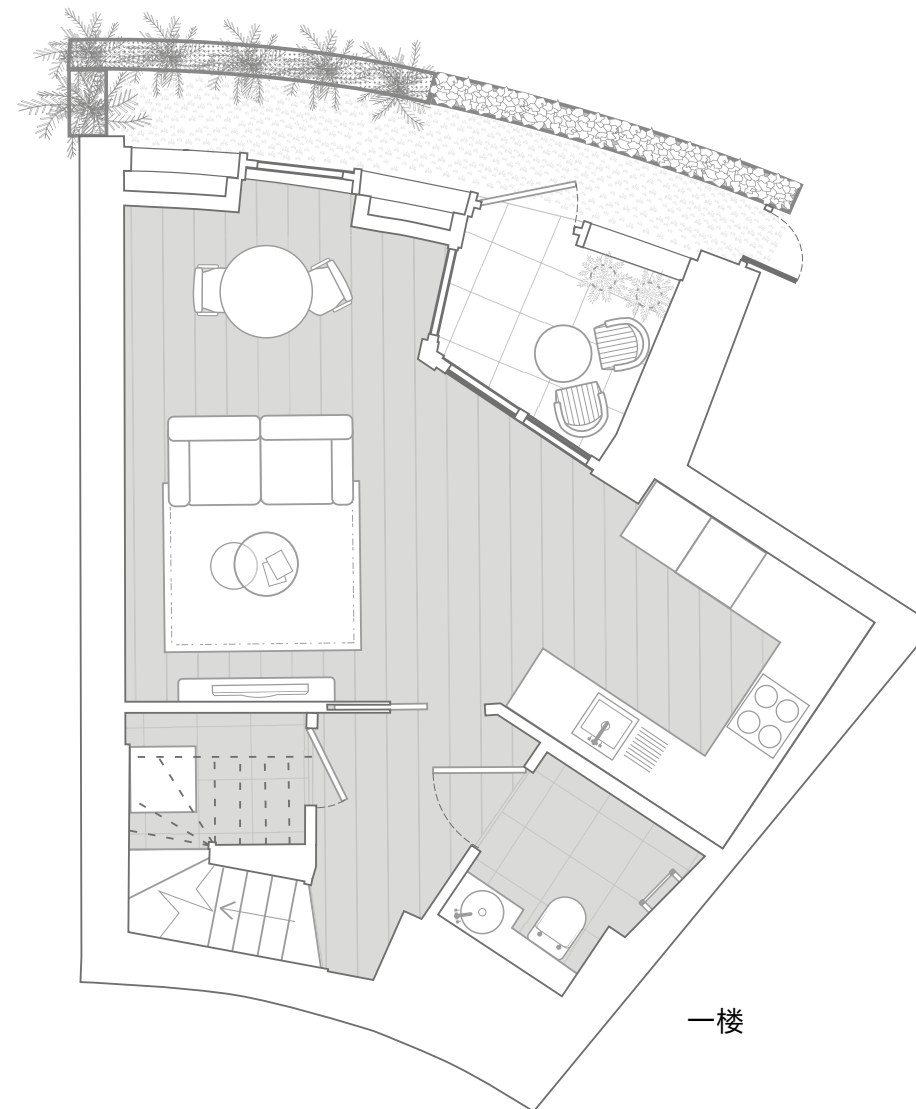


二楼



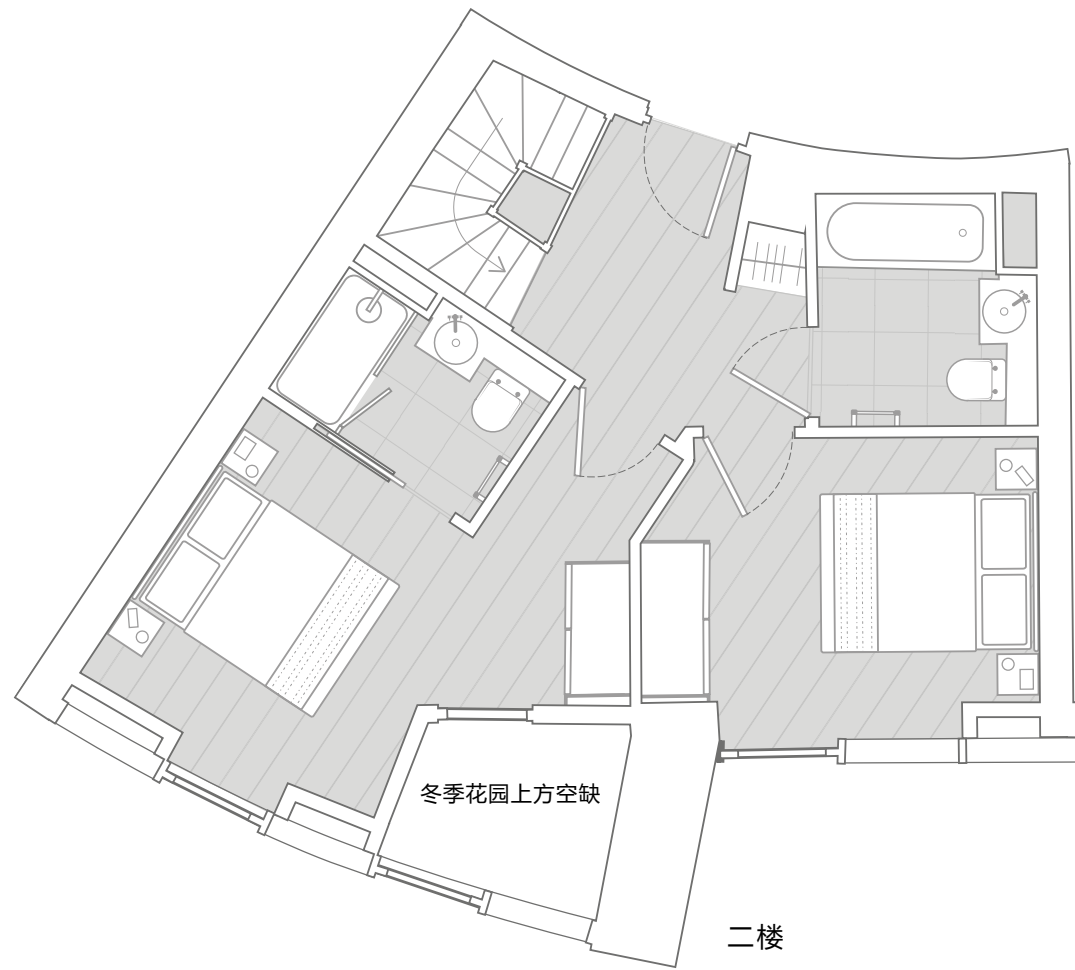
一楼

米尔沃内码头



一楼



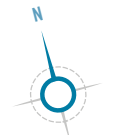


二楼

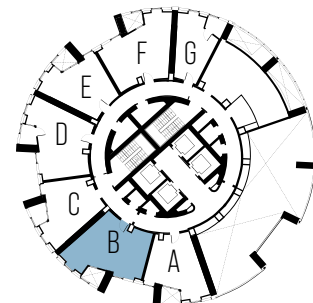
## 复式公寓 B

二居室公寓

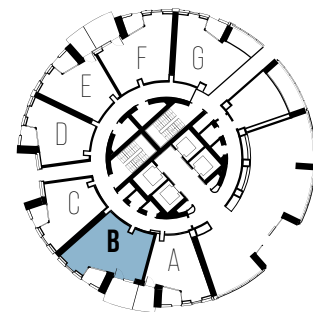
总面积:  
86.2 平方米 929 平方英尺



平面图朝向图

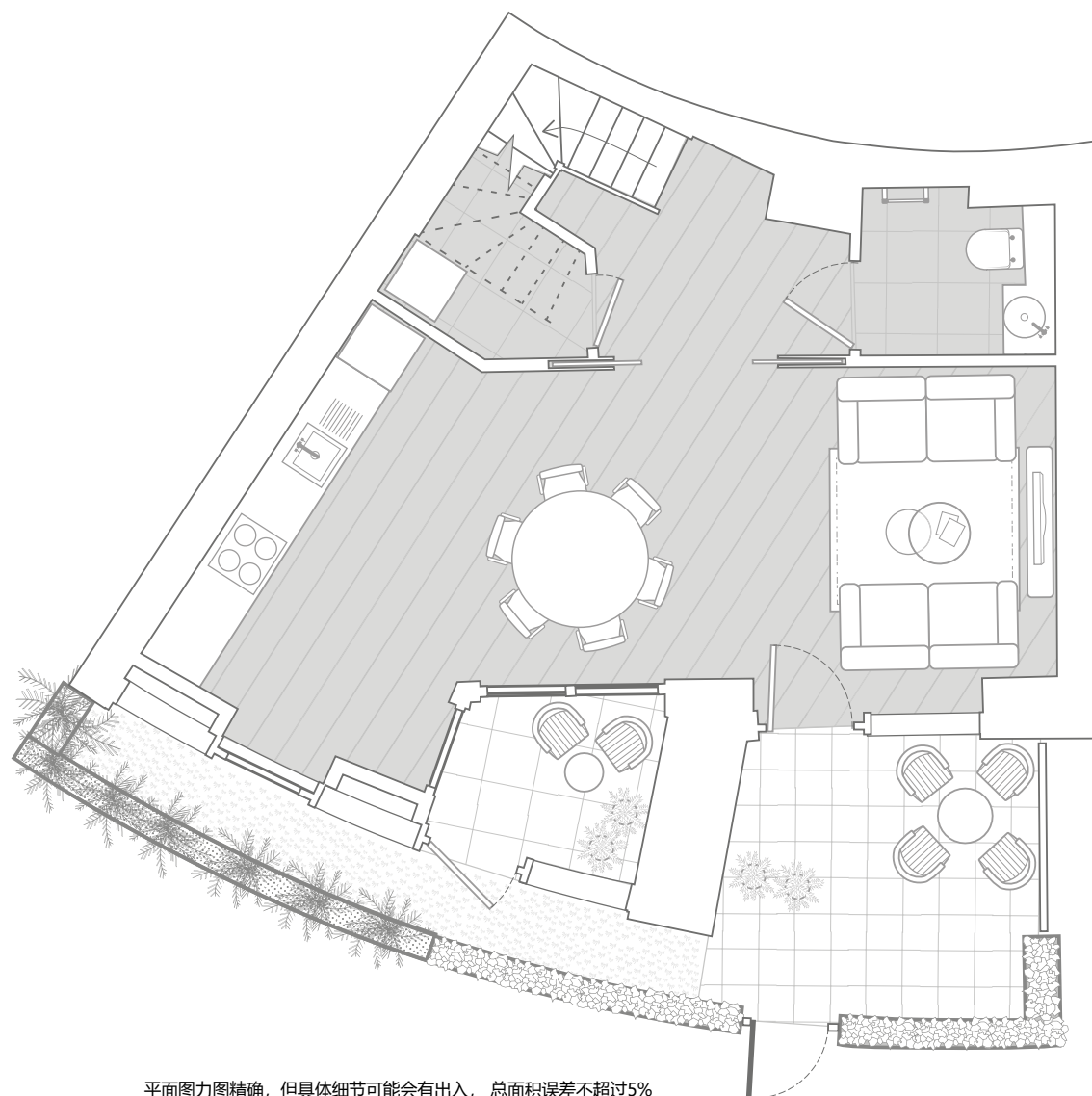


二楼



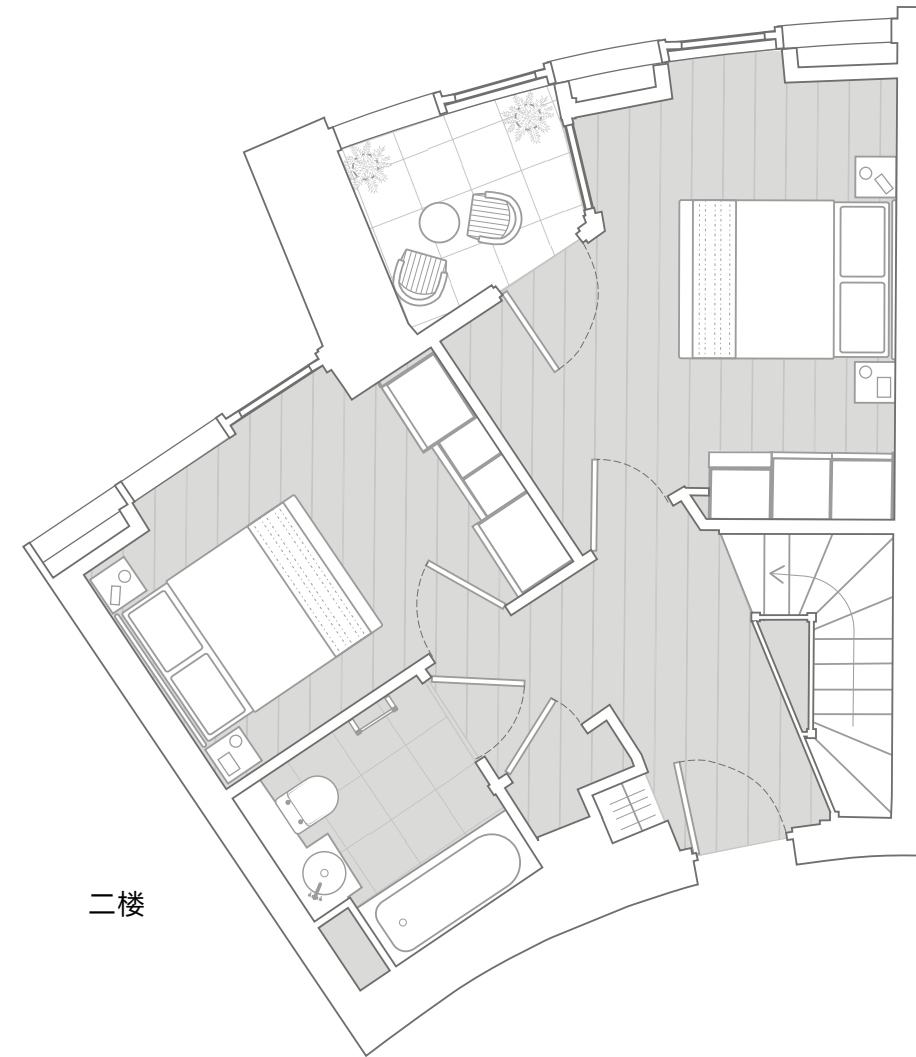
一楼

米尔沃内码头



一楼

平面图力图精确, 但具体细节可能会有出入, 总面积误差不超过5%



二楼

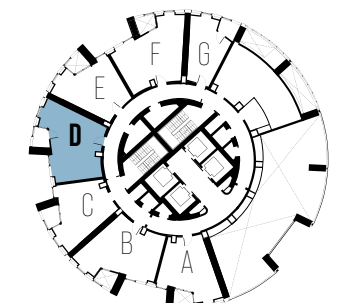
## 复式公寓 D

二居室公寓

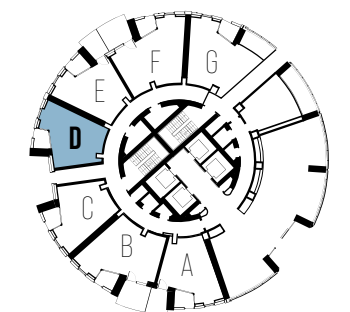
总面积:  
81.1 平方米 873 平方英尺



平面图朝向图

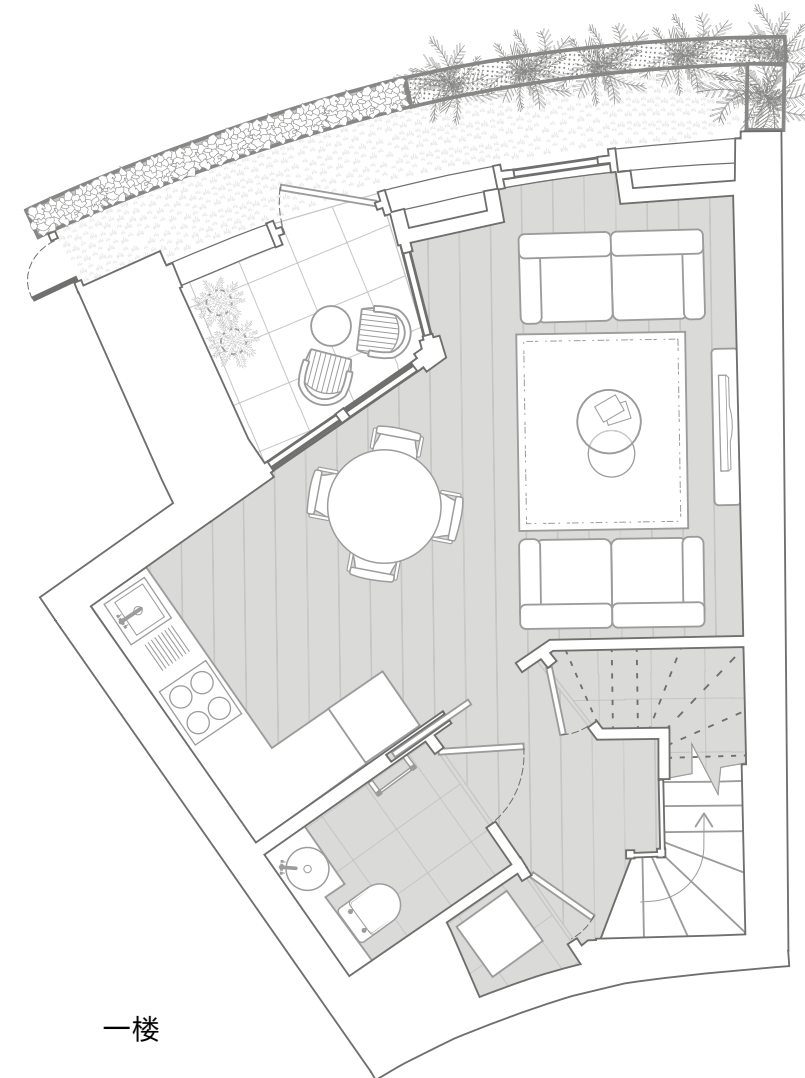


二楼



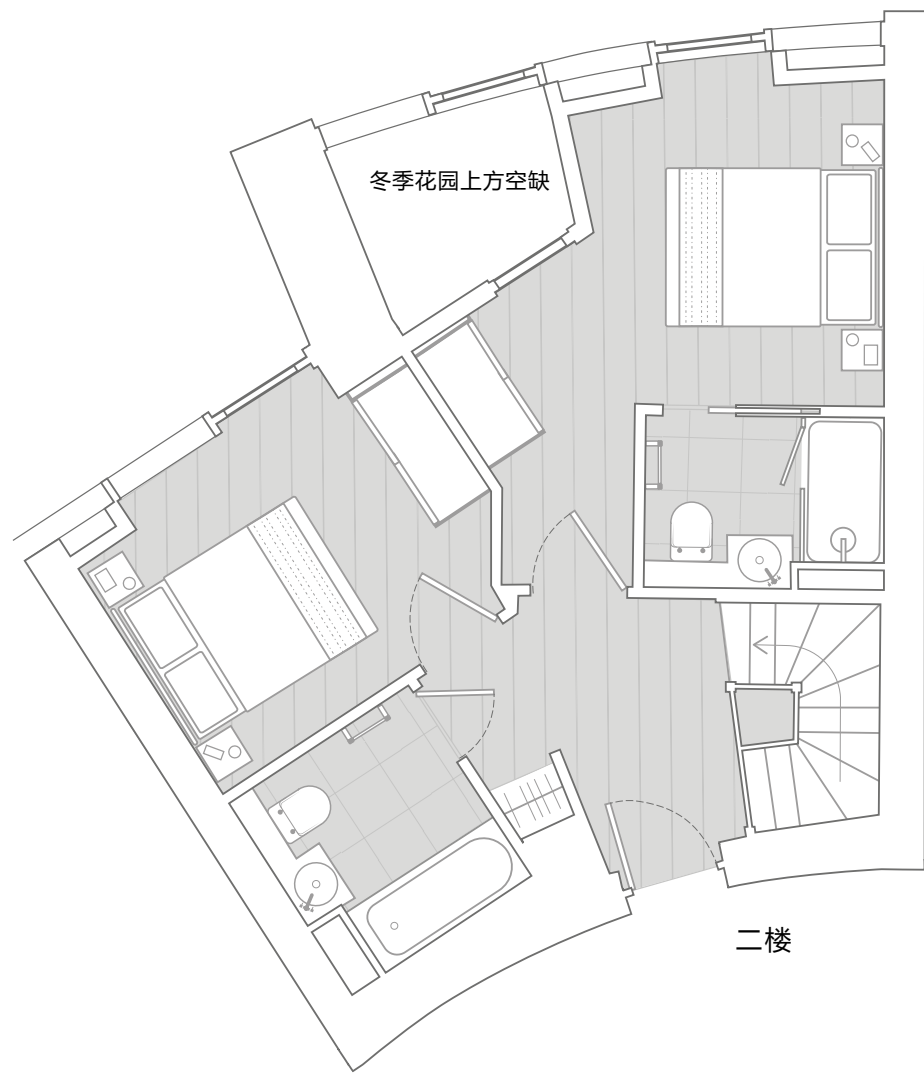
一楼

米尔沃内码头



一楼





## 复式公寓 F

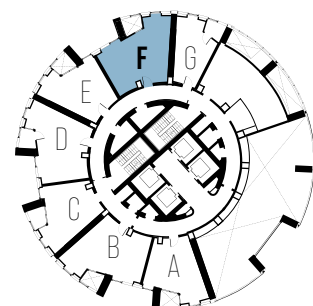
二居室公寓

总面积:

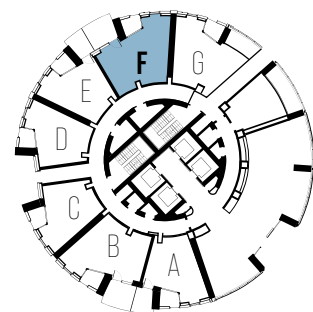
86.2 平方米 928 平方英尺



平面图朝向图

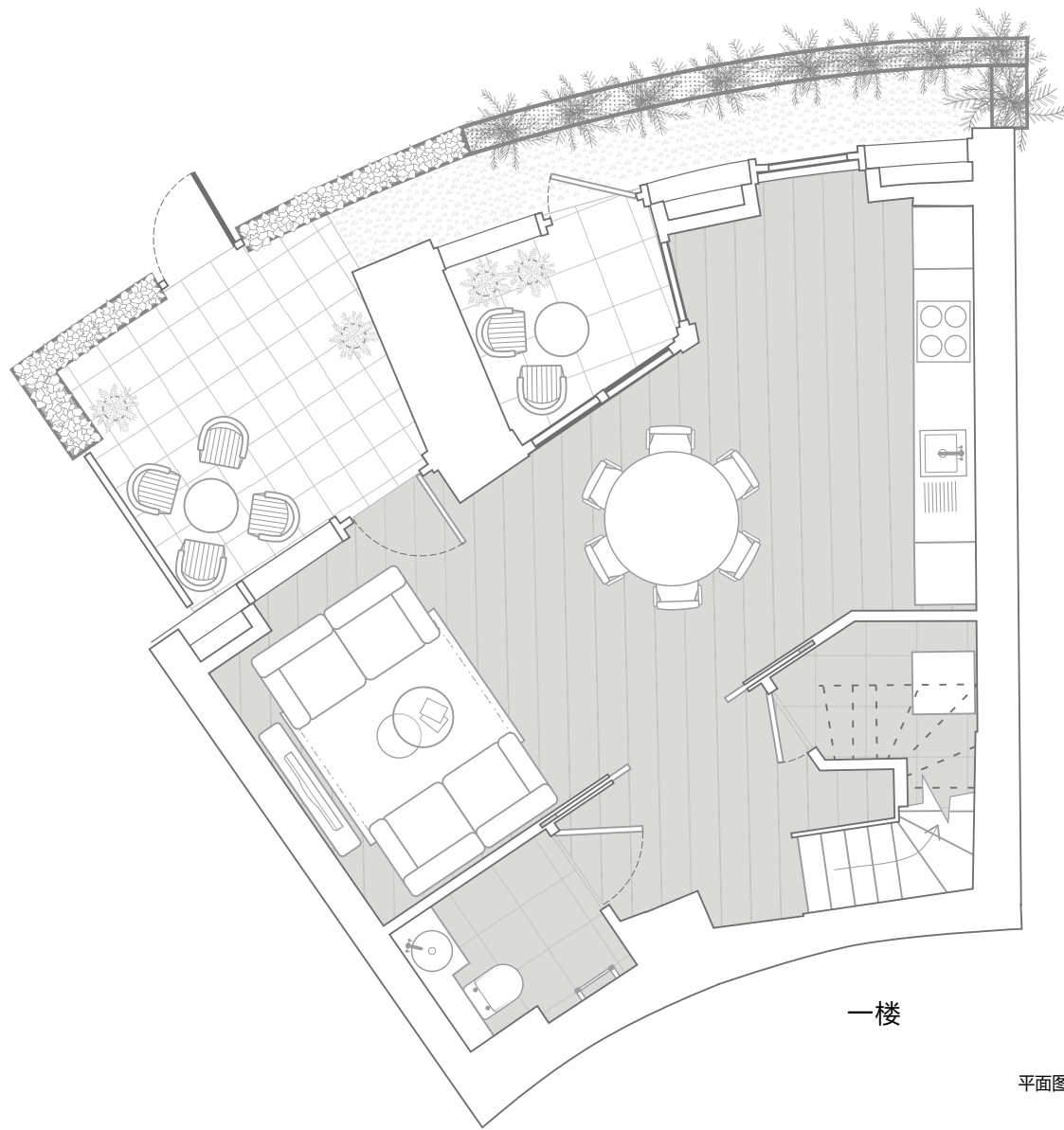


二楼



一楼

米尔沃内码头



平面图精确，但具体细节可能会有出入，总面积误差不超过5%



复式公寓F地面一层视野实拍

码头步道向北  
眺望金丝雀码头中心





# 装修规格及配套设施

## 一般规格

- 客厅/餐厅、厨房区域和卧室整体采用浅灰色亚光漆饰
- 浴室、淋浴房和衣帽间的天花板采用白色亚光漆饰
- 客厅/餐厅、厨房区域和卧室采用嵌入式可调节LED筒灯
- 客厅/餐厅和卧室1带有天花板光檐LED照明
- 楼梯带有LED照明
- 主客厅/餐厅、厨房和卧室区域采用Amtico Smart Click地板
- 与拱形门框细节相匹配的缎光感黑色踢脚线
- 白色油漆饰面的梯形内门，客厅/餐厅配置黑色缎光感双开门
- 木材饰板前门
- 复古黄铜风格的门五金配件
- 客厅/餐厅、厨房区域和卧室装有复古黄铜风格的开关和插板，带有USB充电端口
- 楼梯采用Amtico或同等品牌click smart橡木面地板，玻璃栏杆和黑色缎光感楼梯梁及扶手
- 客厅/餐厅装有Sonos One音响系统
- 采用垂直湿式供暖系统
- 客厅/餐厅和卧室天花板格栅装有制冷系统
- 加压冷热水供应
- 全户配备双层玻璃窗

## 厨房区域

- 定制厨房设计  
橡木风底层和上层储物单元、现代感的浅灰色墙面储物柜，均配有软关闭无把手柜门
- 白色水磨石台面以及配套防溅板
- 意大利Smeg品牌集成电器包括：  
单层烤箱、四环陶瓷灶台、抽油烟机、洗衣机/干衣机（如果位于走廊外的杂物柜内，则为独立式）、洗碗机、冰箱/冰柜和高级微波炉
- 不锈钢台下大/小双水槽，带有黑色缎光混合水龙头，可出热/冷/沸水
- 墙体单元底灯照明
- 中央集成电器开关面板

## 客厅/餐厅区域

- 客厅带有电视插座（订阅后可直连Sky Q频道）
- 所有电视插座都包括数字广播和地面电视插座
- 电话/数据插座可安装宽带

## 卧室区域

- 全高衣柜，灰色饰面柜门和浅灰色内饰
- 衣帽间带有开放式衣柜
- 所有卧室均带有电视插座（订阅后可直连Sky Q频道）
- 所有电视插座都包括数字广播和地面电视插座
- 电话/数据插座可安装宽带

## 浴室/淋浴房区域

- 地板和墙面铺设亚光白色大理石瓷砖及配套浴缸面板
- 电热地暖
- 橡木饰面双抽屉梳妆台，带有壁挂镜柜，镜子之间带补光照明
- 哑光白色大理石面盆和盥洗台面
- 剃须刀插座
- 白色浴室套组，淋浴板和浴缸带有透明玻璃屏，配有黑色铰链，坐便器背靠墙面，带隐藏式双冲水箱
- 钢制水龙头、下水管道、水箱推板，黑色金属拉丝设计的恒温淋浴控温开关、龙头、淋浴管道和花洒
- 黑色金属拉丝恒温电热毛巾杆

## 衣帽间区域

- 地板和墙面铺设大面积亚光白色大理石瓷砖
- 圆形黑色拉丝金属洗手台，带有单开关水龙头，置于白色重组石台面
- 橡木饰面双抽屉梳妆台，带有壁挂镜柜，镜子之间带补光照明
- 黑色金属拉丝恒温电热毛巾杆

## 冬季花园/外部空间

- 通过玻璃屏幕进入每个公寓的封闭式冬季花园
- 灰色地板砖
- 部分公寓的冬季花园上方有双层挑高空间
- 部分公寓用有额外的外部庭院区域
- 每间公寓均面朝特色景观带
- 壁灯照明、插座和浇水龙头

## 公寓过道与楼梯口

- 哑光黑色视听门禁电话系统，联通至公共入口







**LIFE** Residential

LIFE Residential是Galliard Homes的租赁管理代理，为英国和海外房东提供全面的服务，公司在伦敦和香港设有办公室。

[www.liferesidential.co.uk](http://www.liferesidential.co.uk)

**+44 (0) 208 896 9990**



伦敦中心售楼处

**020 7620 1500**

[sales@galliardhomes.com](mailto:sales@galliardhomes.com)

[www.galliardhomes.com](http://www.galliardhomes.com)

V1 November 22

T楼书内容经精心选编，旨在切实还原地展示此项目。但我们无法保证百分之百的准确度，楼书内容不构成购房合同。Galliard Homes保留更改项目规格的权利而无须提前告知。所有交通用时均为估计值。室内图像为电脑生成，实貌可能会有改动。巴尔的摩水岸为售楼时采用的楼盘名称，正式邮编地址可能不会采用此名称。